

GW - Neue Fragen (Nr. 8)

Sie wollen im Ortsgebiet einen Radfahrer überholen. Welchen Seitenabstand müssen Sie grundsätzlich einhalten? (3 Punkte) (Nr. 8)

- F Mindestens 0,5 m
- F Mindestens 1,0 m
- R Mindestens 1,5 m
- F Mindestens 2,0 m

Sie wollen im Freiland einen Radfahrer überholen. Welchen Seitenabstand müssen Sie grundsätzlich einhalten? (2 Punkte) (Nr. 9)

- F Mindestens 0,5 m
- F Mindestens 1,0 m
- F Mindestens 1,5 m
- R Mindestens 2,0 m

GW - Neue Fragen (Nr. 33)



Was bedeutet dieses Verkehrszeichen für Sie? (1 Punkt) (Nr. 33)

- R Ich muss mit einem einspurigen Kraftfahrzeug bei einer Ampel, die "Rot" zeigt, anhalten. Das Verkehrszeichen gilt nur für Radfahrer
- F Ich darf mit einem Moped bei einer Ampel, die "Rot" zeigt, geradeaus weiterfahren, nachdem ich angehalten habe
- F Ich darf mit einem vierrädrigen Leichtkraftfahrzeug bei einer Ampel, die "Rot" zeigt, geradeaus weiterfahren, nachdem ich angehalten habe
- R Ich muss mit einem mehrspurigen Kraftfahrzeug bei einer Ampel, die "Rot" zeigt, anhalten. Das Verkehrszeichen gilt nur für Radfahrer

Eine Ampel zeigt "Grün". Wie verhalten Sie sich bei diesem Verkehrszeichen? (1 Punkt) (Nr. 34)

- R Ich darf weiterfahren
- F Ich muss mit einem mehrspurigen Kraftfahrzeug bei einer Ampel, die "Grün" zeigt, immer anhalten. Das Verkehrszeichen gibt Radfahren Vorrang
- F Ich muss mit einem einspurigen Kraftfahrzeug bei einer Ampel, die "Grün" zeigt, immer anhalten. Das Verkehrszeichen gibt Radfahren Vorrang
- F Ich muss mit einem Kraftfahrzeug bei einer Ampel, die "Grün" zeigt, immer anhalten. Das Verkehrszeichen gibt Radfahren Vorrang

GW - Neue Fragen (Nr. 153)



Was bedeutet dieses Verkehrszeichen? (1 Punkt) (Nr. 153)

- R Es zeigt eine Sackgasse an. Ein Durchfahren für Radfahrer ist möglich
- R Es zeigt eine Sackgasse an. Ein Durchgehen für Fußgänger ist möglich
- F Es zeigt eine Sackgasse an. Ein Durchfahren für Mopedfahrer ist möglich
- F Es zeigt einen Wendepunkt für Radfahrer und Fußgänger an

Ist der aus einer Sackgasse kommende Verkehr immer wartepflichtig? Warum? (1 Punkt) (Nr. 154)

- F Ja, da Sackgassen und Nebenfahrbahnen untergeordnete Verkehrsflächen sind
- F Ja, da dieser Verkehr damit immer aus dem ruhenden Verkehr kommt
- R Nein, es kann die Rechtsregel gelten
- F Ja, da Sackgassen automatisch Parkflächen sind

GW - Neue Fragen (Nr. 157)



Worauf weist dieses Verkehrszeichen hin? (1 Punkt) (Nr. 157)

- R Auf eine E-Ladestelle
- F Auf eine Werkstatt für Elektrofahrzeuge
- F Auf eine Sammelstelle für gebrauchte Akkus
- F Auf ein Umspannwerk

Was bedeutet die Entfernungsangabe auf dem Verkehrszeichen? (1 Punkt) (Nr. 158)

- R Die E-Ladestelle ist 500 m entfernt
- F Die E-Ladestelle ist 500 m lang
- F Die E-Ladestelle verfügt über Ladekabel, die 500 m lang sind
- F Die Ladekabel dürfen bei dieser E-Ladestelle um bis zu 500 m verlängert werden

GW - Neue Fragen (Nr. 169)



Schulstraße

An Schultagen Mo-Fr
von 07:00-09:00
sowie 11:30-13:00

Was bedeuten diese Verkehrszeichen für Sie? (1 Punkt) (Nr. 169)

- R Zu den angegebenen Zeiten darf ich nur als Anrainer in diese Straße einfahren
- F Zu den angegebenen Zeiten darf ich in diese Straße einfahren, wenn ich ein Kind zur Schule bringe oder von der Schule abhole
- R Außerhalb der angegebenen Zeiten gibt es keine besonderen Einschränkungen
- F Außerhalb der angegebenen Zeiten darf ich nur als Anrainer in diese Straße einfahren

Haben Sie Wartepflicht oder Vorrang, wenn Sie eine Schulstraße verlassen? (1 Punkt) (Nr. 170)

- F Ich habe Vorrang gegenüber allen Fahrzeugen, ausgenommen Einsatzfahrzeuge
- R Ich werde die allgemeinen Vorrangregeln beachten
- F Ich habe Wartepflicht gegenüber dem Fließverkehr
- F Ich muss nur die Gegenverkehrsregel beachten

GW - Neue Fragen (Nr. 1283)



Was wird mit diesem Verkehrszeichen angezeigt? (1 Punkt) (Nr. 1283)

- F Ein Schutzweg
- R Eine Fußgängerunterführung
- F Ein Gehweg
- F Ein Geh- und Reitweg

Sind die Fußgänger verpflichtet, immer diese Unterführung zu benutzen, wenn sie die Fahrbahn überqueren wollen? (1 Punkt) (Nr. 1284)

- F Ja, wenn die Unterführung nicht weiter als 150 m entfernt ist
- R Nein
- F Ja, wenn die Unterführung nicht weiter als 25 m entfernt ist
- F Ja, wenn die Unterführung nicht weiter als 80 m entfernt ist

GW - Neue Fragen (Nr. 1360)



Mit welchen Fahrzeugen darf diese Straße benützt werden? (1 Punkt) (Nr. 1360)

- R Mit Kraftfahrzeugen, mit denen 60 km/h oder schneller gefahren werden kann und darf
- F Mit allen Kraftfahrzeugen
- F Nur mit mehrspurigen Kraftfahrzeugen, mit denen eine Geschwindigkeit von 60 km/h überschritten werden darf
- F Mit allen mehrspurigen Kraftfahrzeugen und Motorrädern

Wie schnell dürfen Sie auf dieser Straße fahren? (1 Punkt) (Nr. 1361)

- R Grundsätzlich höchstens 130 km/h
- R Ich muss die Geschwindigkeit immer den Straßen-, Verkehrs- und Sichtverhältnissen anpassen
- F Grundsätzlich höchstens 100 km/h
- F Grundsätzlich höchstens 120 km/h

GW - Inhaltliche Änderungen (Nr. 15)



Was zeigt dieses Zeichen an? (1 Punkt) (Nr. 15)

- R Eine Schulstraße
- F Eine Wohnstraße
- F Eine Begegnungszone
- F Eine Spielstraße

Dürfen Sie bei diesem Verkehrszeichen ein Schulkind mit Ihrem Kraftfahrzeug zur Schule bringen oder abholen? (1 Punkt) (Nr. 16)

- F Ja, auf jeden Fall
- R Nein
- F Ja, wenn es sich um eine Volksschule handelt
- F Ja, wenn es sich um eine Ganztagschule handelt

GW - Inhaltliche Änderungen (Nr. 40)



Was bedeutet dieses Verkehrszeichen für Sie? (1 Punkt) (Nr. 40)

- R Ich muss mit einem einspurigen Kraftfahrzeug bei einer Ampel, die "Rot" zeigt, anhalten. Das Verkehrszeichen gilt nur für Radfahrer
- F Ich darf mit einem Moped bei einer Ampel, die "Rot" zeigt, geradeaus weiterfahren, nachdem ich angehalten habe
- F Ich darf mit einem vierrädrigen Leichtkraftfahrzeug bei einer Ampel, die "Rot" zeigt, geradeaus weiterfahren, nachdem ich angehalten habe
- R Ich muss mit einem mehrspurigen Kraftfahrzeug bei einer Ampel, die "Rot" zeigt, anhalten. Das Verkehrszeichen gilt nur für Radfahrer

Eine Ampel zeigt "Grün". Wie verhalten Sie sich bei diesem Verkehrszeichen? (1 Punkt) (Nr. 41)

- R Ich darf weiterfahren
- F Ich muss mit einem mehrspurigen Kraftfahrzeug bei einer Ampel, die "Grün" zeigt, immer anhalten. Das Verkehrszeichen gibt Radfahren Vorrang
- F Ich muss mit einem einspurigen Kraftfahrzeug bei einer Ampel, die "Grün" zeigt, immer anhalten. Das Verkehrszeichen gibt Radfahren Vorrang
- F Ich muss mit einem Kraftfahrzeug bei einer Ampel, die "Grün" zeigt, immer anhalten. Das Verkehrszeichen gibt Radfahren Vorrang

GW - Inhaltliche Änderungen (Nr. 171)



Wie verhalten Sie sich hier? (3 Punkte) (Nr. 171)

- R Ich wende das Reißverschlussystem an, wenn der Radfahrer und ich geradeaus weiterfahren
- R Ich darf den Radfahrer nicht behindern, wenn ich nach rechts einbiegen möchte
- F Ich habe auf jeden Fall Vorrang gegenüber dem Radfahrer
- F Ich habe auf jeden Fall Wartepflicht gegenüber dem Radfahrer

Wann ist das Reißverschlussystem anzuwenden? (2 Punkte) (Nr. 172)

- R Wenn das durchgehende Befahren eines von mehreren Fahrstreifen für die betreffende Fahrtrichtung nicht möglich ist
- F Wenn ich vom Beschleunigungsstreifen auf den ersten Fahrstreifen einer Autobahn wechsele
- R Wenn ein Radfahr- oder Mehrzweckstreifen endet
- R Wenn im Ortsgebiet ein parallel einmündender Radweg endet und Radfahrende die Richtung beibehalten

GW - Inhaltliche Änderungen (Nr. 182)



Sie fahren hier mit einem mehrspurigen Kraftfahrzeug. Wo werden Sie Ihre Fahrspur wählen? (1 Punkt) (Nr. 182)

- R Möglichst rechts neben den Spurrinnen, ohne über die Randlinie zu fahren
- F Links neben den Spurrinnen
- F Zwischen den Spurrinnen
- F In den Spurrinnen

Sie wollen hier einen Fahrstreifenwechsel durchführen. Welche besonderen Gefahren müssen Sie dabei beachten? (1 Punkt) (Nr. 183)

- F Beim Durchfahren der Spurrinnen besteht die Gefahr, dass der Motor überhitzt
- F Die schlechte Sicht auf den Fahrbahnrand
- R Beim Durchfahren der Spurrinnen besteht Schleudergefahr
- F Die schlechte Sicht auf einmündende Feldwege

GW - Inhaltliche Änderungen (Nr. 420)



Welche Auswirkungen hat das Immissionsschutzgesetz-Luft (IG-L) auf Fahrzeuglenker? (1 Punkt) (Nr. 420)

- R Es können Fahrverbote in bestimmten Gebieten verordnet werden
- R Es können Geschwindigkeitsbeschränkungen verordnet werden
- F Keine
- R Es können Parkverbote verordnet werden

Wie und wo erhalten Sie Informationen bezüglich der Einschränkungen, die sich aus dem Immissionsschutzgesetz-Luft ergeben? (1 Punkt) (Nr. 421)

- R Im Internet
- R Bei Autofahrerklubs
- R Durch Verkehrszeichen
- F In der Betriebsanleitung des Fahrzeuges

GW - Inhaltliche Änderungen (Nr. 592)



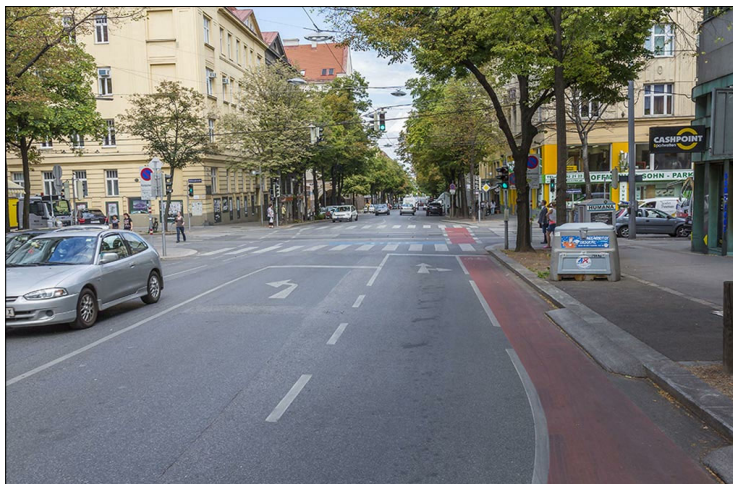
Was verbietet dieses Verkehrszeichen? (5 Punkte) (Nr. 592)

- F Dass ich ein vor mir fahrendes Moped überhole
- F Dass ich ein vor mir fahrendes Motorrad überhole
- R Dass ich ein vor mir fahrendes vierrädriges Leichtkraftfahrzeug (Mopedauto) überhole
- R Dass ich einen vor mir fahrenden LKW überhole

Sie kommen zu diesem Verkehrszeichen. Vor Ihnen fährt ein Traktor. Dieser Traktor blinkt links, um in einen Feldweg einzubiegen. Dürfen Sie rechts überholen? (3 Punkte) (Nr. 593)

- F Nur dann, wenn der Traktorfahrer ein Handzeichen gibt
- R Ja, wenn der Traktor zum Linkseinbiegen eingeordnet ist
- F Nein, das ist in jedem Fall verboten
- R Ja, wenn genügend seitlicher Sicherheitsabstand zum Traktor eingehalten werden kann

GW - Inhaltliche Änderungen (Nr. 802)



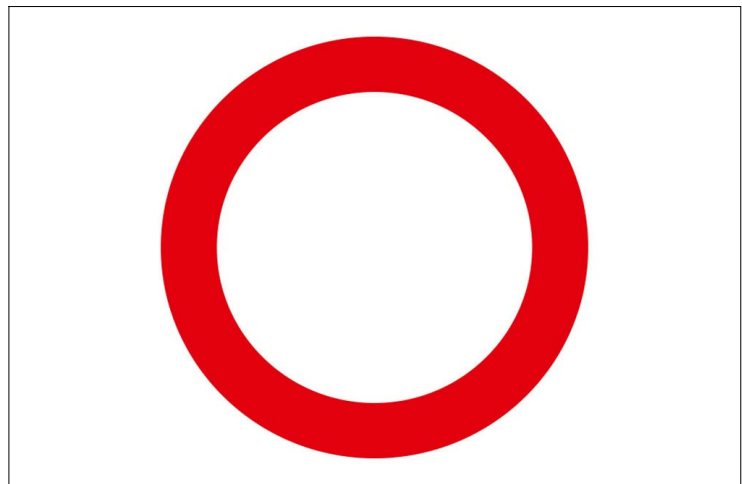
Sie wollen auf dieser Kreuzung nach links einbiegen. Auf wen müssen Sie besonders achten? (5 Punkte) (Nr. 802)

- F Auf Rechtskommende
- R Auf die Fußgänger und Radfahrer, welche die Querstraße überqueren
- F Auf Radfahrer am rechten Radfahrstreifen
- R Auf den Gegenverkehr

Sie wollen auf dieser Kreuzung nach links einbiegen. Wohin werden Sie schauen, bevor Sie in die Kreuzung einfahren? (3 Punkte) (Nr. 803)

- R Auf die Ampel
- R Auf den Gegenverkehr
- R Vor dem Fahrstreifenwechsel in den Innenspiegel, den Außenspiegel und über die linke Schulter
- F Auf geparkte Fahrzeuge nach der Kreuzung

GW - Inhaltliche Änderungen (Nr. 1306)



Was bedeutet dieses Verkehrszeichen? (3 Punkte) (Nr. 1306)

- R Ein Fahrverbot in beiden Richtungen
- F Ein Fahrverbot, von dem nur Anrainer ausgenommen sind
- F Ein Fahrverbot, von dem nur Landwirte ausgenommen sind
- F Hier enden alle Verbote

Dürfen Sie in diese Straße einfahren, um jemanden zu besuchen? (2 Punkte) (Nr. 1305)

- F Ja, aber nur, wenn ich Anrainer bin
- F Ja
- F Ja, aber nur, wenn ich eine Einladung habe
- R Nein

GW - Inhaltliche Änderungen (Nr. 1645)



Was bedeutet dieses Verkehrszeichen? (3 Punkte) (Nr. 1645)

- F Dieses Verkehrszeichen zeigt den Beginn einer Fahrradstraße an
- R Dieses Verkehrszeichen zeigt eine Radfahrerüberfahrt und einen Schutzweg an
- F Dieses Verkehrszeichen zeigt an, dass in dieser Fußgängerzone auch das Radfahren mit Schritttempo erlaubt ist
- F Dieses Verkehrszeichen steht am Beginn einer Begegnungszone

Wie müssen Sie sich an einer so gekennzeichneten Straßenstelle verhalten? (2 Punkte) (Nr. 1646)

- R Ich werde Fußgängern das Überqueren der Fahrbahn ermöglichen, ohne sie zu behindern
- R Ich werde Radfahrern das Überqueren der Fahrbahn ermöglichen, ohne sie zu behindern
- F Ich werde beim Abstellen meines Fahrzeuges beachten, dass ich 10 m vor und nach den Bodenmarkierungen nicht parken darf
- R Ich werde bei der Annäherung auf Gefahrensicht fahren

GW - Inhaltliche Änderungen (Nr. 2078)



Sie befinden sich in einer Einbahnstraße. Wie sollten Sie sich verhalten? (5 Punkte) (Nr. 2078)

- R Wenn ich nach rechts einbiege, vermindere ich die Geschwindigkeit und lasse den Radfahrer den Fahrstreifen wechseln
- R Wenn ich geradeaus fahre, mache ich einen Fahrstreifenwechsel nach links auf den nächsten Fahrstreifen
- R Wenn ich nach links einbiege, wechsle ich auf den ganz linken Fahrstreifen
- F Wenn ich nach rechts einbiegen will, überhole ich den Radfahrer und biege dann unmittelbar vor ihm nach rechts ein

Worauf achten Sie bei einem Fahrstreifenwechsel nach links auf den nächsten Fahrstreifen? (3 Punkte) (Nr. 2079)

- R Ich darf Fahrzeuglenker, die sich bereits auf diesem Fahrstreifen befinden, nicht behindern
- F Ich darf Fahrzeuglenker, die sich bereits auf diesem Fahrstreifen befinden, zwar behindern, aber nicht gefährden
- R Ich rechne damit, dass der Radfahrer auch links am LKW vorbeifahren will
- R Ich rechne damit, dass im Bereich des LKW plötzlich Personen hervortreten könnten

GW - Inhaltliche Änderungen (Nr. 2096)



Wie werden Sie sich verhalten, wenn die Ampel die Weiterfahrt erlaubt? (5 Punkte) (Nr. 2096)

- R Ich muss die Straßenbahn vorbeifahren lassen und ordne mich erst dann auf den Schienen ein, um den Mehrzweckstreifen freizuhalten
- F Ich fahre sofort zwischen Straßenbahn und Radfahrerin vor und ordne mich auf den Gleisen ein
- F Ich werde nach der Kreuzung den Mehrzweckstreifen benutzen, um die Straßenbahn zu überholen
- F Ich muss nach rechts einbiegen, weil nach der Kreuzung nur mehr Straßenbahnen und Radfahrer fahren dürfen

Womit müssen Sie rechnen, wenn Sie hier angehalten haben? (3 Punkte) (Nr. 2097)

- R Dass die Straßenbahn bei "Rot" losfährt, da sie eine eigene Signalanlage hat
- F Dass die Radfahrerin bei "Rot" geradeaus weiterfährt
- F Dass die Radfahrerin bei "Rot" nach links weiterfährt
- F Dass die Radfahrerin bei "Rot" nach rechts weiterfährt

GW - Inhaltliche Änderungen (Nr. 2106)



Sie fahren mit einem mehrspurigen Kraftfahrzeug. Wie verhalten Sie sich, wenn es während der Fahrt stark zu regnen beginnt? (3 Punkte) (Nr. 2106)

- R Ich verringere, falls notwendig, meine Geschwindigkeit
- R Ich schalte die Scheibenwischer auf eine passende Stufe
- R Ich schalte Abblendlicht, Nebellicht oder Fernlicht ein
- F Ich fahre nur mehr auf Gefahrensicht

Sie fahren mit einem mehrspurigen Kraftfahrzeug. Was müssen Sie besonders beachten, wenn es während der Fahrt stark zu regnen beginnt? (2 Punkte) (Nr. 2107)

- R Ich muss bei der Wahl der Fahrgeschwindigkeit die eingeschränkte Sichtweite berücksichtigen
- R Ich muss bei der Wahl der Fahrgeschwindigkeit die veränderten Fahrbahnverhältnisse berücksichtigen
- R Wenn vor mir ein anderes Fahrzeug fährt, halte ich mehr als zwei Sekunden Sicherheitsabstand ein
- R Wenn die Scheiben beschlagen, schalte ich die Lüftung auf die dafür vorgesehene Stufe

GW - Inhaltliche Änderungen (Nr. 2159)



Wie werden Sie hier Ihre Fahrgeschwindigkeit wählen? (5 Punkte) (Nr. 2159)

- R Ich wähle meine Fahrgeschwindigkeit so, dass ich innerhalb der ganzen Sichtstrecke anhalten kann
- F Ich wähle meine Fahrgeschwindigkeit so, dass ich innerhalb der halben Sichtstrecke anhalten kann
- F Ich wähle meine Fahrgeschwindigkeit so, dass ich innerhalb der doppelten Sichtstrecke anhalten kann
- F Ich wähle meine Fahrgeschwindigkeit so, dass ich innerhalb der ganzen Sichtstrecke zu bremsen beginnen kann

Sie fahren hier auf einer Fahrbahn mit Gegenverkehr. Warum dürfen Sie auf ganze Sicht fahren? (3 Punkte) (Nr. 2160)

- R Weil die Fahrbahn für ein sicheres Vorbeibewegen am Gegenverkehr breit genug ist
- R Weil innerhalb der Sichtweite keine Gefahrenstelle, wie zum Beispiel eine Kreuzung, erkennbar ist
- R Weil die restliche Fahrbahnbreite noch mindestens 3,5 Meter beträgt
- F Weil ich den doppelten Anhalteweg einsehen kann

GW - Inhaltliche Änderungen (Nr. 2442)



Sie fahren im Ortsgebiet. Der Gegenverkehr nähert sich mit 50 km/h. Wie werden Sie sich in dieser Situation verhalten? (3 Punkte) (Nr. 2442)

- F Ich werde nicht überholen, weil ich den erforderlichen Seitenabstand nicht einhalten kann
- F Ich werde überholen, weil es gefahrlos möglich ist
- R Ich werde nicht überholen, weil sonst der Gegenverkehr gefährdet werden könnte
- F Ich werde nicht überholen, weil ich dabei die Leitlinie überfahren würde

Wie groß müsste der Seitenabstand im Ortsgebiet mindestens sein, um den Radfahrer gefahrlos überholen zu dürfen? (2 Punkte) (Nr. 2443)

- F Mindestens 1,0 m
- F Mindestens 2,5 m
- R Mindestens 1,5 m
- F Mindestens 0,5 m

GW - Inhaltliche Änderungen (Nr. 2444)



Sie fahren hier mit einem mehrspurigen Kraftfahrzeug. Wie werden Sie sich in dieser Situation verhalten? Warum? (3 Punkte) (Nr. 2444)

- R Ich werde nicht überholen, weil ich den erforderlichen Seitenabstand nicht einhalten kann
- F Ich werde überholen, weil es gefahrlos möglich ist
- R Ich halte hinter der Radfahrerin mindestens 2 Sekunden Sicherheitsabstand ein, weil ich nicht überholen darf
- R Ich bleibe hinter der Radfahrerin, weil ich beim Überholen die Sperrlinie überfahren müsste

Wie groß müsste der Seitenabstand mindestens sein, um die Radfahrerin im Ortsgebiet überholen zu dürfen? (2 Punkte) (Nr. 2445)

- F Mindestens 1 m
- F Mindestens 2,0 m
- R Mindestens 1,5 m
- F Mindestens 0,5 m

GW - Inhaltliche Änderungen (Nr. 2706)



Sie sind längere Zeit auf der Autobahn unterwegs gewesen. Mit welchen Gefahren müssen Sie rechnen, wenn Sie die Autobahn hier verlassen? (5 Punkte) (Nr. 2706)

- R Ich muss meine Fahrgeschwindigkeit der geringen Sichtweite in der Kurve anpassen
- R Ich muss wegen der Leitwinkel damit rechnen, dass die Ausfahrtskurve einen besonders engen Radius hat
- F Ich darf erst in der Ausfahrtskurve abbremesen, um den Verkehr auf der Autobahn nicht zu gefährden
- R Ich könnte müde geworden und daher unkonzentriert sein

Wie können Sie überprüfen, ob Ihre Fahrgeschwindigkeit für die Ausfahrt angemessen ist? (3 Punkte) (Nr. 2707)

- R Durch einen bewussten Blick auf den Tachometer
- F Durch einen bewussten Blick auf den Drehzahlmesser des Fahrzeugmotors
- F Durch Auszählen des Sicherheitsabstandes
- F Durch Beobachten des übrigen Verkehrs

[GW - Inhaltliche Änderungen \(Nr. 2475\)](#)



Sie nähern sich dieser Kreuzung mit etwa 20 km/h und wollen nach rechts einbiegen. Haben Sie Wartepflicht oder Vorrang? (3 Punkte) (Nr. 2475)

- R Ich habe Wartepflicht gegenüber der Radfahlerin auf dem Mehrzweckstreifen
- F Ich habe Vorrang gegenüber der Radfahlerin, weil der Mehrzweckstreifen hier endet
- F Ich habe Vorrang gegenüber der Radfahlerin, weil ich nach rechts einbiege
- F Ich habe Vorrang gegenüber der Radfahlerin, da keine Radfahrerüberfahrt markiert ist

Sie wollen bei dieser Kreuzung nach rechts einbiegen. Wie verhalten Sie sich? (2 Punkte) (Nr. 2476)

- R Ich nähere mich bremsend, schaue in den rechten Rückspiegel und über die rechte Schulter
- R Ich schalte den rechten Blinker ein und beobachte das Verhalten der Radfahlerin
- R Ich werde nicht einbiegen, falls ich dadurch die Radfahlerin behindern könnte
- F Ich schalte den rechten Blinker möglichst frühzeitig ein, damit die Radfahlerin genügend Zeit zum Abbremsen hat

GW - Geringe Änderungen (Nr. 100)



Sie fahren hier mit etwa 80 km/h. Mit welchen besonderen Gefahren müssen Sie rechnen? (1 Punkt) (Nr. 100)

- F Die Aquaplaninggefahr ist extrem hoch
- R Wenn ich abbremsen muss, ist gegenüber trockener Fahrbahn mit einem längeren Bremsweg als normal gewohnt zu rechnen
- F Die Gefahr der Überlastung des Motors ist extrem hoch
- F Die Gefahr der Überlastung der Scheibenwischer ist extrem hoch

Sie fahren hier mit etwa 80 km/h. Wie werden Sie sich verhalten? (1 Punkt) (Nr. 101)

- R Ich halte zum Fahrzeug vor mir mindestens 3 Sekunden Sicherheitsabstand ein
- F Ich halte zum Fahrzeug vor mir höchstens 2 Sekunden Sicherheitsabstand ein
- F Ich fahre auf halbe Sicht
- R Ich schalte entweder Abblendlicht oder Nebellicht oder beides ein

GW - Geringe Änderungen (Nr. 139)



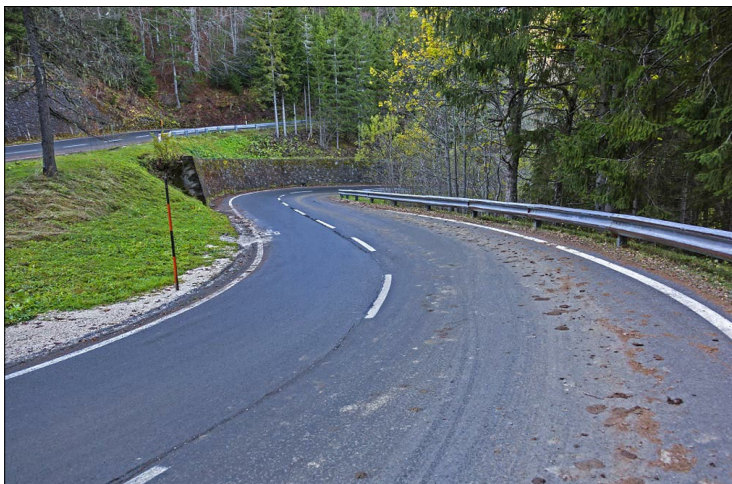
Wie werden Sie sich in dieser Verkehrssituation verhalten? (3 Punkte) (Nr. 139)

- F Ich fahre auf Gefahrensicht
- R Ich fahre auf halbe Sicht
- F Ich fahre auf ganze Sicht
- R Ich fahre mit Abblendlicht, Nebellicht oder beidem

Warum müssen Sie hier auf halbe Sicht fahren? (2 Punkte) (Nr. 141)

- R Weil ich mit Gegenverkehr rechnen muss
- F Weil die Sicht durch Nebel eingeschränkt ist
- R Weil die Fahrbahn schmal ist
- F Weil ich mit eingeschaltetem Licht fahren muss

GW - Geringe Änderungen (Nr. 148)



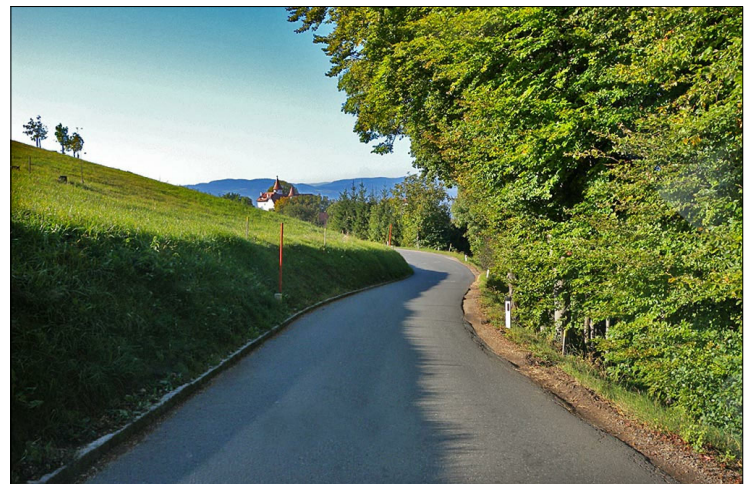
Sie nähern sich dieser Kurve mit etwa 60 km/h. Wie werden Sie sich verhalten? (1 Punkt) (Nr. 148)

- F Ich wechsele auf den linken Fahrstreifen
- F Ich fahre ganz in der Fahrbahnmitte
- R Ich gehe vom Gas und lasse mein Fahrzeug rollen
- F Ich beschleunige stark

Welche Gefahren bestehen, wenn Sie zu schnell durch die Kurve fahren? (1 Punkt) (Nr. 149)

- R Das Fahrzeug kann in die Leitschiene rutschen
- F Die Reifen können überhitzen
- F Die Bremsen können überhitzen
- R Ich kann vor einem plötzlich auftauchenden Hindernis nicht mehr rechtzeitig anhalten

GW - Geringe Änderungen (Nr. 150)



Sie fahren auf dieser Fahrbahn mit Gegenverkehr. Wie werden Sie sich in dieser Verkehrssituation verhalten? (5 Punkte) (Nr. 150)

- F Ich fahre auf Gefahrensicht
- R Ich fahre auf halbe Sicht
- F Ich fahre auf ganze Sicht
- F Ich fahre auf dem rechten Straßenbankett

Sie fahren auf dieser Fahrbahn mit Gegenverkehr. Warum müssen Sie hier auf halbe Sicht fahren? (3 Punkte) (Nr. 151)

- F Weil mit herabfallenden Ästen zu rechnen ist
- F Weil ich mich einer unübersichtlichen Kurve nähere
- R Weil die Restbreite der Fahrbahn weniger als 3,5 m beträgt
- F Weil mit Wildwechsel zu rechnen ist

GW - Geringe Änderungen (Nr. 355)



Dürfen Sie in diese Straße mit einem Kraftfahrzeug einfahren, um jemand zu besuchen? (1 Punkt) (Nr. 355)

- F Ja, aber nur mit einspurigen Kraftfahrzeugen
- R Ja
- F Nein, hier ist jeder Kraftfahrzeugverkehr verboten
- F Ja, aber nur, wenn ich Anrainer bin

Welche besonderen Vorschriften gelten in Fahrradstraßen? (1 Punkt) (Nr. 356)

- F Ich darf höchstens in Schritttempo fahren
- R Ich darf nur zu- und abfahren. Das Durchfahren ist verboten
- F Ich habe aufgrund der Fließverkehrsregel Wartepflicht, wenn ich eine Fahrradstraße verlasse
- R Ich darf höchstens 30 km/h fahren

GW - Geringe Änderungen (Nr. 520)



Sie fahren in einer Einbahnstraße und wollen links einbiegen. Wie werden Sie sich verhalten? (1 Punkt) (Nr. 520)

- R Ich werde die Radfahrerinnen ungehindert überqueren lassen
- R Ich ordne mich erst dann am linken Fahrbahnrand ein, wenn klar ist, dass die Radfahrerinnen die Einbahnstraße nicht in die Gegenrichtung befahren
- F Ich darf vor der Radfahrerinnen fahren, da sich das Vorrangzeichen nur auf Fahrbahnbenützer bezieht
- F Ich darf vor der Radfahrerinnen fahren, wenn sie sich der Überfahrt mit weniger als 10 km/h annähert

In welchen Fällen müssen Sie damit rechnen, dass Ihnen in einer Einbahnstraße Radfahrer entgegen kommen? (1 Punkt) (Nr. 535)

- R Wenn es auf Verkehrszeichen ausdrücklich erlaubt wird
- F Immer in Fußgängerzonen
- R Wenn es durch Bodenmarkierungen ausdrücklich erlaubt wird
- F Immer wenn die Fahrbahn breit genug ist

GW - Geringe Änderungen (Nr. 570)



Sie fahren auf dieser Straße mit Gegenverkehr. Dürfen Sie den Radfahrer jetzt überholen? (3 Punkte) (Nr. 570)

- R Nein, da es sich um eine unklare Verkehrssituation handelt
- F Ja, aber nur auf der rechten Seite
- F Ja, aber nur auf der linken Seite
- F Nein, da im Ortsgebiet das Rechtsüberholen verboten ist

Wie werden Sie sich hier verhalten? (2 Punkte) (Nr. 571)

- F Ich werde mit der Lichthupe mit dem Radfahrer Kontakt aufnehmen
- R Ich werde den Radfahrer anhupen und seine Reaktion abwarten, weil er sich eindeutig falsch verhält
- F Ich warte am rechten Fahrbahnrand, bis der Radfahrer verschwunden ist
- R Ich wähle als Sicherheitsabstand den Anhalteweg, solange die Verkehrssituation unklar ist

GW - Geringe Änderungen (Nr. 685)



Sie fahren im Ortsgebiet. Dürfen Sie hier Ihren Fahrstreifen frei wählen? (1 Punkt) (Nr. 685)

- F Nein, ich muss den rechten Fahrstreifen benützen
- R Ja
- F Nein, weil der rechte Fahrstreifen frei ist
- F Nein, weil kein Kolonnenverkehr herrscht

Wann dürfen Sie im Ortsgebiet den Fahrstreifen frei wählen? (1 Punkt) (Nr. 686)

- F Wenn die Fahrbahn in meiner Fahrtrichtung für zwei Fahrzeuge breit genug ist
- R Wenn mindestens zwei markierte Fahrstreifen in meiner Fahrtrichtung vorhanden sind und ich mit einem Kraftfahrzeug fahre
- F Nur wenn ich mich auf einer Vorrangstraße befinde
- F Nur wenn ich mit einem Fahrrad oder Motorfahrrad fahre

GW - Geringe Änderungen (Nr. 722)



Wie verhalten Sie sich hier? (3 Punkte) (Nr. 722)

- R Ich wende das Reißverschlussssystem an
- F Ich muss auf jeden Fall anhalten und die Fahrzeuge auf dem linken Fahrstreifen fahren lassen
- F Ich habe gegenüber den Fahrzeugen am linken Fahrstreifen auf jeden Fall Vorrang
- F Ich überhole den PKW vor mir rechts

Wann ist das Reißverschlussssystem anzuwenden? (2 Punkte) (Nr. 723)

- F Immer, wenn ich den Fahrstreifen wechseln möchte
- F Beim Wechsel vom Beschleunigungsstreifen auf den ersten Fahrstreifen einer Autostraße
- F Beim Wechsel von einer Nebenfahrbahn auf eine Hauptfahrbahn
- R Wenn einer von mehreren Fahrstreifen endet

GW - Geringe Änderungen (Nr. 796)



Was bedeuten diese Verkehrszeichen für Sie? (5 Punkte) (Nr. 796)

- F Ich muss mit mindestens 80 km/h fahren
- F Ich darf bei bewölktem Himmel höchstens 80 km/h fahren
- R Ich darf bei nasser Fahrbahn höchstens 80 km/h fahren
- F Ich muss bei trockener Fahrbahn schneller als 80 km/h fahren

Bei welchen Umständen dürfen Sie hier nicht schneller als 80 km/h fahren? (3 Punkte) (Nr. 797)

- R Wenn die Fahrbahn mit einem durchgehenden Wasserfilm bedeckt ist
- R Wenn die Fahrbahn mit Schnee oder Eis bedeckt ist
- F Wenn die Fahrbahn an einigen Stellen feucht ist
- F Wenn die Fahrbahn trocken, aber das Bankett neben der Fahrbahn durchgehend feucht ist

GW - Geringe Änderungen (Nr. 855)



Was bedeutet dieses Verkehrszeichen? (1 Punkt) (Nr. 855)

- F Dass man mit Motorrädern nicht weiterfahren darf
- R Dass man mit Motorfahrrädern (Mopeds) nicht weiterfahren darf
- F Dass man mit allen einspurigen Kraftfahrzeugen nicht weiterfahren darf
- F Dass man mit Fahrrädern nicht weiterfahren darf

Dürfen Sie in diese Straße mit einem Motorfahrrad (Moped) einfahren? (1 Punkt) (Nr. 856)

- F Ja, mit laufendem Motor
- R Ja, wenn ich es ohne laufenden Motor schiebe. Es gilt dann als Fahrrad
- R Ja, wenn ich damit wie mit einem Fahrrad ohne laufenden Motor fahre. Es gilt dann als Fahrrad
- F Nein, nie

GW - Geringe Änderungen (Nr. 1066)



Sie wollen Ihr Fahrzeug hier am rechten Fahrbahnrand abstellen. Dürfen Sie das? (3 Punkte) (Nr. 1066)

- R Innerhalb von 5 m vor und auf dem Schutzweg nicht
- R Nach dem Schutzweg darf ich halten und parken
- F Auf dem Schutzweg darf ich halten, wenn ich im Fahrzeug bleibe
- F 2 m vor dem Schutzweg darf ich halten

Warum dürfen Sie weniger als 5 m vor einem Schutzweg aus der Sicht des ankommenden Verkehrs nicht halten oder parken? (2 Punkte) (Nr. 1067)

- R Weil dem ankommenden Verkehr die Sicht auf Fußgänger, die den Schutzweg betreten wollen, genommen wird
- R Weil Fußgänger, die den Schutzweg betreten wollen, ankommende Fahrzeuge schlecht erkennen
- R Weil Fußgänger, die den Schutzweg benutzen wollen, behindert werden
- F Weil nachfolgende Fußgänger den Schutzweg nicht erkennen können

GW - Geringe Änderungen (Nr. 1327)

Sie lenken ein Kraftfahrzeug. Bei einer Verkehrskontrolle werden Sie zu einer Alkoholkontrolle der Atemluft mittels Alkomat aufgefordert. Was würde als "Verweigerung" gelten? (3 Punkte) (Nr. 1327)

- R Die Weigerung, einen Alkomat-Test durchzuführen
- R Wenn ich absichtlich nicht ausreichend in den Alkomat blase
- F Wenn ich aus nachweislich medizinischen Gründen eine ärztliche Untersuchung verlange
- F Wenn ich mich weigere, einen Vortest mit einem nicht geeichten Gerät zu machen

Sie lenken ein Kraftfahrzeug. Bei einer Verkehrskontrolle werden Sie zu einer Alkoholkontrolle aufgefordert. Sie verweigern dabei den Alkotest. Welche Folgen hat das? (2 Punkte) (Nr. 1328)

- R Dass mir untersagt wird, weiter zu fahren
- R Dass eine hohe Geldstrafe verhängt wird
- F Keine
- R Ich muss damit rechnen, dass mir die Lenkberechtigung entzogen und erst nach einer Überprüfung meiner Fahrtauglichkeit wieder erteilt wird

GW - Geringe Änderungen (Nr. 1450)



Was bedeutet gelbes Blinklicht der Ampel? (3 Punkte) (Nr. 1450)

- R Vorsicht
- R Die Kreuzung ist nicht durch Lichtzeichen geregelt
- F Halt für alle Fahrrichtungen
- F Dass die Ampel demnächst auf "Grün" umschaltet

Wie verhalten Sie sich, wenn bei einer Kreuzung die Ampelanlage gelb blinkt? (2 Punkte) (Nr. 1451)

- R Ich fahre unter Beachtung der Vorrangregeln weiter
- R Ich achte vor allem auf Fußgänger, die die Kreuzung überqueren
- R Ich achte vor allem auf Radfahrer, die die Kreuzung überqueren
- R Ich achte darauf, ob ein Verkehrsposten den Verkehr mit Armzeichen regelt

GW - Geringe Änderungen (Nr. 1454)

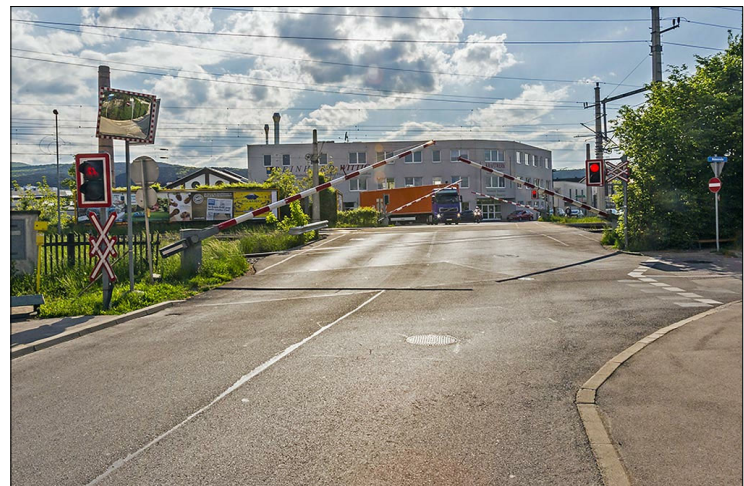
Welche Pflichten haben Sie, wenn Sie an einem Verkehrsunfall mit Sachschaden beteiligt sind? (1 Punkt) (Nr. 1454)

- R Ich muss sofort anhalten
- R Ich muss die Unfallstelle absichern, falls das notwendig ist
- F Ich muss den Unfall immer bei der Polizei melden
- R Ich muss an der Aufklärung des Sachverhaltes mitwirken. Am besten fülle ich dazu einen "Europäischen Unfallbericht" aus

Wann gilt jemand als Beteiligter an einem Verkehrsunfall? (1 Punkt) (Nr. 1455)

- R Wenn die Person im ursächlichen Zusammenhang mit dem Unfall steht
- R Wenn die Person einen Unfall verursacht hat
- F Wenn die Person einen Unfall nur von der Ferne gesehen hat
- F Wenn die Person von einem Unfall nach einigen Stunden informiert wurde

GW - Geringe Änderungen (Nr. 1468)



Sie haben vor dieser Eisenbahnkreuzung angehalten. Die Schranken beginnen sich zu öffnen. Wie verhalten Sie sich? (5 Punkte) (Nr. 1468)

- R Ich fahre weiter, wenn die Schranken ganz geöffnet sind und kein Licht mehr leuchtet
- F Ich fahre weiter, sobald keine Gefahr besteht, dass mein Fahrzeug die Schranken beschädigt
- F Ich fahre weiter, sobald gelbes Licht leuchtet
- F Ich fahre weiter, sobald die Schranken geöffnet sind, auch wenn noch rotes Licht leuchtet

Sie haben vor dieser Eisenbahnkreuzung angehalten. Die Schranken beginnen sich zu öffnen. Warum müssen Sie vor dem Weiterfahren warten, bis die Schranken ganz geöffnet sind und kein Licht mehr leuchtet? (3 Punkte) (Nr. 1469)

- R Weil sich die Schranken sofort wieder schließen könnten
- R Weil ich mit einer Geldstrafe rechnen muss, wenn ich angezeigt werde
- F Weil sofort wieder gelbes Licht zu leuchten beginnen könnte
- F Weil die Gefahr besteht, den entgegenkommenden LKW zu behindern

GW - Geringe Änderungen (Nr. 1697)

Sie müssen in einer Kolonne plötzlich anhalten. Das Fahrzeug hinter Ihnen fährt auf Ihr Fahrzeug auf. Ihr Beifahrer wird dabei verletzt. Wie verhalten Sie sich? (5 Punkte) (Nr. 1697)

- F Ich bringe den Beifahrer sofort ins nächste Krankenhaus
- R Ich sichere - falls erforderlich - die Unfallstelle ab
- R Ich leiste Erste Hilfe
- R Ich verständige auf jeden Fall die Polizei

Ihr Beifahrer wird bei einem Verkehrsunfall verletzt. Wann müssen Sie die Polizei vom Unfall verständigen? (3 Punkte) (Nr. 1698)

- R Unverzüglich
- F Dazu habe ich bis zu 12 Stunden nach dem Unfall Zeit
- F Dazu habe ich bis zu 24 Stunden nach dem Unfall Zeit
- F Dazu habe ich bis zu 48 Stunden nach dem Unfall Zeit

GW - Geringe Änderungen (Nr. 1833)



Wie werden Sie sich in dieser Verkehrssituation verhalten? (5 Punkte) (Nr. 1833)

- F Ich fahre auf Gefahrensicht
- R Ich fahre auf halbe Sicht
- F Ich fahre auf ganze Sicht
- F Ich fahre auf dem rechten Straßenbankett

Wie verhalten Sie sich, wenn Sie auf halbe Sicht fahren? (3 Punkte) (Nr. 1834)

- R Ich wähle meine Fahrgeschwindigkeit so, dass ich innerhalb der halben eingesehenen Strecke anhalten kann
- F Ich wähle meine Fahrgeschwindigkeit so, dass ich innerhalb der eingesehenen Strecke anhalten kann
- F Ich verringere gegenüber dem Fahren auf ganze Sicht meine Fahrgeschwindigkeit so, dass ich nur noch den halben Bremsweg habe
- F Ich verringere gegenüber dem Fahren auf ganze Sicht meine Fahrgeschwindigkeit so, dass ich nur noch den halben Reaktionsweg habe

GW - Geringe Änderungen (Nr. 1978)

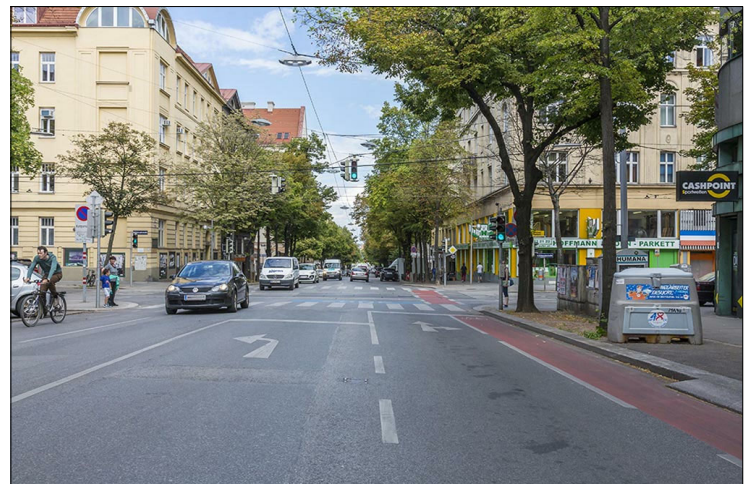
Sie sind Zeuge eines Verkehrsunfalls. Wie können Sie beim Absichern der Unfallstelle besonders sicher vorgehen? (3 Punkte) (Nr. 1978)

- R Ich stelle mein Fahrzeug aus der Sicht des ankommenden Verkehrs in sicherem Abstand vor der Unfallstelle ab
- R Ich schalte die Alarmblinkanlage meines Kraftfahrzeuges ein
- R Ich versuche mich möglichst am Fahrbahnrand aufzuhalten
- F Ich stelle mein Fahrzeug aus der Sicht des ankommenden Verkehrs etwa 10 m hinter der Unfallstelle ab

Sie sind Zeuge eines Verkehrsunfalls. Warum stellen Sie Ihr Fahrzeug aus der Sicht des ankommenden Verkehrs in sicherem Abstand vor der Unfallstelle ab? (2 Punkte) (Nr. 2001)

- R Damit nachkommende Einsatzfahrzeuge besser zufahren können
- R Bei Dämmerung oder Dunkelheit kann ich mit meinen Scheinwerfern die Unfallstelle beleuchten
- F Damit schaulustige Personen noch Platz für das Abstellen ihrer Fahrzeuge haben
- F Um schaulustigen Personen die Sicht zu verstellen

GW - Geringe Änderungen (Nr. 2052)



Sie wollen auf dieser Kreuzung nach links einbiegen. Mit welchen Gefahren müssen Sie rechnen? (3 Punkte) (Nr. 2052)

- R Hinter dem entgegenkommenden Kleinbus könnte noch ein einspuriges Fahrzeug verdeckt sein
- R Beim Wechsel auf den Abbiegestreifen könnte sich ein anderes Fahrzeug im toten Winkel befinden
- R Fußgänger könnten in der Querstraße die Fahrbahn überqueren
- R Radfahrer könnten in der Querstraße die Fahrbahn überqueren

Sie wollen auf dieser Kreuzung nach links einbiegen. Wie weit dürfen Sie in diese Kreuzung höchstens einfahren? (2 Punkte) (Nr. 2053)

- R Bis vor die Kreuzungsmitte
- F Bis zur Haltelinie
- F Bis zum Richtungspfeil
- F Bis zum Schutzweg

GW - Geringe Änderungen (Nr. 514)



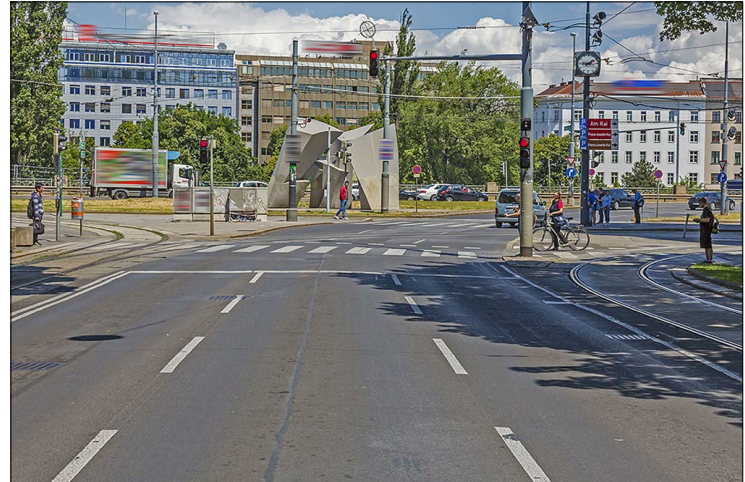
Was bedeutet dieses Verkehrszeichen mit der Zusatztafel für Sie? (1 Punkt) (Nr. 514)

- R In diesem Bereich ist das Halten und Parken verboten. Davon sind nur Elektrofahrzeuge während des Ladevorganges ausgenommen
- F In diesem Bereich ist das Halten und Parken verboten. Davon sind nur Lieferfahrzeuge von Energieversorgungsunternehmen ausgenommen
- F In diesem Bereich ist nur das Parken verboten. Davon sind nur Elektrofahrzeuge während des Ladevorganges ausgenommen
- F In diesem Bereich ist das Halten und Parken verboten. Davon sind nur Fahrzeuge ausgenommen, die elektrisch beleuchtet werden

Mit welchen Fahrzeugen dürfen Sie hier zum Aufladen halten oder parken? (1 Punkt) (Nr. 2060)

- R Mit einem Fahrzeug, das ausschließlich mit einem Elektromotor angetrieben wird
- R Mit einem Plug-In-Hybrid-Fahrzeug
- F Mit jedem Fahrzeug, das elektrischen Strom benötigt
- F Mit jedem Fahrzeug, das mit alternativen Kraftstoffen angetrieben wird

GW - Geringe Änderungen (Nr. 2142)



Sie nähern sich dieser Kreuzung mit etwa 40 km/h. Die Ampel hat gerade auf Rotlicht umgeschaltet. Wie verhalten Sie sich? (5 Punkte) (Nr. 2142)

- R Ich halte vor der Haltelinie an
- F Wenn ich mit einem einspurigen Fahrzeug fahre, halte ich nach der Haltelinie, aber vor dem Schutzweg an
- F Ich fahre weiter, solange die Fußgänger und Radfahrer stehen bleiben
- F Ich fahre weiter, weil ich nicht mehr rechtzeitig vor der Kreuzung anhalten kann

Sie beachten das Rotlicht einer Ampel nicht und gefährden dadurch den Querverkehr. Mit welchen Folgen müssen Sie rechnen? (3 Punkte) (Nr. 2143)

- R Mit einer Vormerkung und einer Geldstrafe
- F Ich werde auf jeden Fall zu einer amtsärztlichen Untersuchung vorgeladen
- F Ich werde auf jeden Fall zu einer Nachschulung aufgefordert
- F Ich werde zum Besuch eines Erste-Hilfe-Kurses aufgefordert

GW - Geringe Änderungen (Nr. 2157)

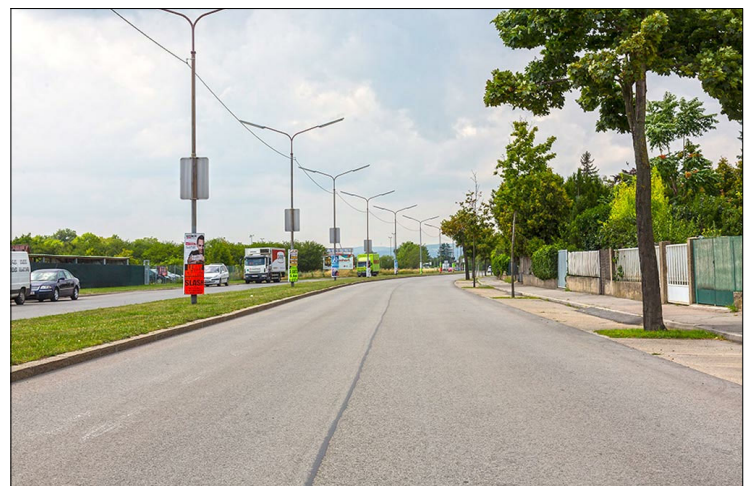
Was müssen Sie beachten, um bei einer Notbremsung einen kurzen Bremsweg zu erreichen? (1 Punkt) (Nr. 2157)

- R Ich sollte möglichst stark auf das Bremspedal steigen
- F Ich darf nicht auskuppeln
- R Ich werde gleichzeitig mit dem Bremsen auch auskuppeln
- F Ich werde das Lenkrad bzw. den Lenker möglichst locker halten

Was verstehen Sie unter bremsbereitem Fahren? (1 Punkt) (Nr. 2158)

- R Ich setze den rechten Fuß auf das Bremspedal bzw. gebe die rechte Hand zum Bremshebel, jedoch ohne zu bremsen
- F Ich bremsse mit einem Fuß immer leicht mit
- F Ich springe besonders schnell mit einem Fuß zur Bremse
- F Ich setze den rechten Fuß auf das Kupplungspedal bzw. gebe die linke Hand zum Kupplungshebel

GW - Geringe Änderungen (Nr. 2161)



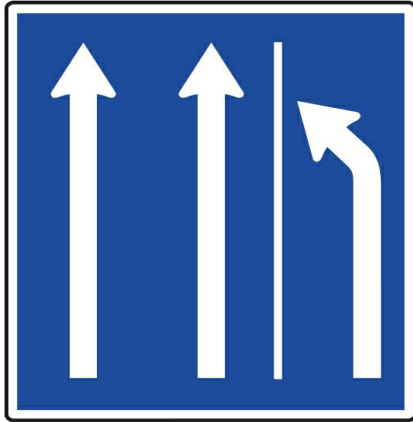
Sie befinden sich im Ortsgebiet. Welchen Fahrstreifen dürfen Sie auf dieser Straße benutzen? (1 Punkt) (Nr. 2161)

- F Ich darf meinen Fahrstreifen hier frei wählen, wenn ich mit einem Kraftfahrzeug fahre
- R Ich muss den rechten Fahrstreifen verwenden
- R Wenn ich bei der nächsten Kreuzung links einbiegen möchte, muss ich mich vorher am linken Fahrstreifen einordnen
- F Ich muss den linken Fahrstreifen zum Geradeausfahren verwenden

Sie fahren hier in einem Ortsgebiet. Warum müssen Sie hier am rechten Fahrstreifen fahren? (1 Punkt) (Nr. 2162)

- R Weil ich meinen Fahrstreifen nur dann frei wählen darf, wenn Bodenmarkierungen vorhanden sind
- R Weil grundsätzlich die Rechtsfahrordnung gilt
- F Weil ich im Ortsgebiet immer rechts fahren muss
- F Weil der linke Fahrstreifen vom Gegenverkehr benützt wird

GW - Geringe Änderungen (Nr. 2195)



Was wird durch dieses Verkehrszeichen angezeigt? (1 Punkt) (Nr. 2195)

- R Dass die Freigabe des Pannstreifens einer Autobahn endet
- F Dass die Freigabe des Pannstreifens einer Autobahn beginnt
- F Das Ende eines Beschleunigungsstreifens
- F Das Ende einer Kriechspur für LKW

Sie befahren auf einer Autobahn den freigegebenen Pannstreifen. Wie verhalten Sie sich bei diesem Verkehrszeichen? (1 Punkt) (Nr. 2322)

- R Ich wechsele auf den nächstgelegenen Fahrstreifen der Autobahn, wenn es ohne Gefahr möglich ist
- F Ich wechsele sofort auf den nächstgelegenen Fahrstreifen der Autobahn
- F Ich wechsele sofort auf den ganz linken Fahrstreifen der Autobahn
- F Ich fahre auf dem Pannstreifen weiter, bis er endet

GW - Geringe Änderungen (Nr. 2328)



Welchen Fahrstreifen müssen Sie hier benutzen, wenn Sie in dieser Situation auf dieser Autobahn weiterfahren möchten? (3 Punkte) (Nr. 2328)

- F Den linken Fahrstreifen
- R Den rechten Fahrstreifen
- F Jeden Fahrstreifen
- F Nur den dritten oder vierten Fahrstreifen

Warum müssen Sie hier auf dem rechten Fahrstreifen fahren, wenn Sie auf dieser Autobahn weiterfahren möchten? (2 Punkte) (Nr. 2343)

- F Weil ich auf Autobahnen immer ganz rechts fahren muss
- R Weil auf Autobahnen keine freie Fahrstreifenwahl besteht
- R Weil auf Autobahnen grundsätzlich die Rechtsfahrordnung zu beachten ist
- F Weil die beiden linken Fahrstreifen nur nach Graz führen

GW - Geringe Änderungen (Nr. 2458)



Die Kolonne vor Ihnen fährt mit etwa 30 km/h. Welche Voraussetzungen müssen gegeben sein, wenn Sie überholen wollen? (3 Punkte) (Nr. 2458)

- F Ich muss die ganze Kolonne in einem Zug überholen können
- R Die Überholstrecke muss ausreichen
- R Das Wiedereinordnen muss möglich sein
- R Der Geschwindigkeitsunterschied muss groß genug sein

Warum sollten Sie hier nicht überholen, auch wenn die Kolonne nur mit etwa 30 km/h fährt, und die Sichtweite etwa 250 m beträgt? (2 Punkte) (Nr. 2459)

- F Weil der Geschwindigkeitsunterschied nicht ausreicht
- R Weil ich mich nicht sicher wieder einordnen kann
- F Weil ich den seitlichen Sicherheitsabstand nicht einhalten kann
- R Weil die notwendige Überholstrecke nicht gegeben ist

GW - Geringe Änderungen (Nr. 2464)



Wie werden Sie sich in dieser Situation verhalten? (5 Punkte) (Nr. 2464)

- F Ich werde nach einem Spiegel-Spiegel-Schulter-Blick den linken Blinker einschalten
- F Ich werde beschleunigen
- R Ich werde abbremsen und hinter dem Radfahrer nachfahren
- F Ich werde hupen, um den Radfahrer auf mich aufmerksam zu machen

Warum dürfen Sie den Radfahrer hier nicht überholen? (3 Punkte) (Nr. 2465)

- R Weil auf unregelmäßigem Schutzwegen nicht überholt werden darf
- R Weil ich nicht sicher erkennen kann, ob linkskommende Fußgänger den Schutzweg überqueren wollen
- R Weil ich sonst nicht mehr vor dem Schutzweg anhalten kann, falls Fußgänger die Fahrbahn überqueren wollen
- F Weil ich jederzeit damit rechnen muss, dass ein Fahrzeug von links aus dem Parkplatz ausfährt

GW - Geringe Änderungen (Nr. 2482)



Sie fahren auf dieser Freilandstraße mit etwa 20 km/h. Der Gegenverkehr ist etwa 300 m entfernt. Wie werden Sie sich verhalten? (5 Punkte) (Nr. 2482)

- F Ich werde den PKW und das Arbeitsfahrzeug jetzt überholen
- R Ich bleibe hinter beiden Fahrzeugen
- F Ich überhole den PKW, bleibe aber hinter dem Arbeitsfahrzeug
- F Ich überhole nicht, da keines der beiden Fahrzeuge vor mir rechts blinkt

Sie fahren auf dieser Freilandstraße mit etwa 20 km/h. Der Gegenverkehr ist etwa 300 m entfernt. Warum werden Sie hier nicht überholen? (3 Punkte) (Nr. 2483)

- R Weil ich davon ausgehen muss, dass der vor mir fahrende PKW das Arbeitsfahrzeug auch überholen will
- R Wenn der PKW vor mir zum Arbeitsfahrzeug aufschließt, kann ich mich nicht mehr einordnen
- R Weil die Überholweite nicht ausreicht, um beide Fahrzeuge auf einmal überholen zu können
- F Weil es verboten ist, im Zuge eines Überholvorganges mehrere Fahrzeuge zu überholen

GW - Geringe Änderungen (Nr. 2708)



Dürfen Sie Ihr Fahrzeug in dieser Begegnungszone abstellen? (3 Punkte) (Nr. 2708)

- R Ja, ich darf grundsätzlich überall dort halten, wo kein Halteverbot besteht
- R Ja, ich darf auf besonders markierten Flächen parken
- F Ja, aber nur, wenn ich Anrainer bin
- F Ja, aber nur, wenn ich eine Ladetätigkeit durchführe

Welche besonderen Vorschriften müssen Sie in dieser Begegnungszone beachten? (2 Punkte) (Nr. 2709)

- R Ich darf bis zu diesem Zeichen höchstens 30 km/h fahren
- F Ich habe Vorrang gegenüber Fußgängern und Radfahrern
- F Beim Verlassen der Begegnungszone habe ich Wartepflicht gegenüber dem fließenden Verkehr
- R Ich darf Fußgänger und Radfahrer auf der Fahrbahn nicht behindern